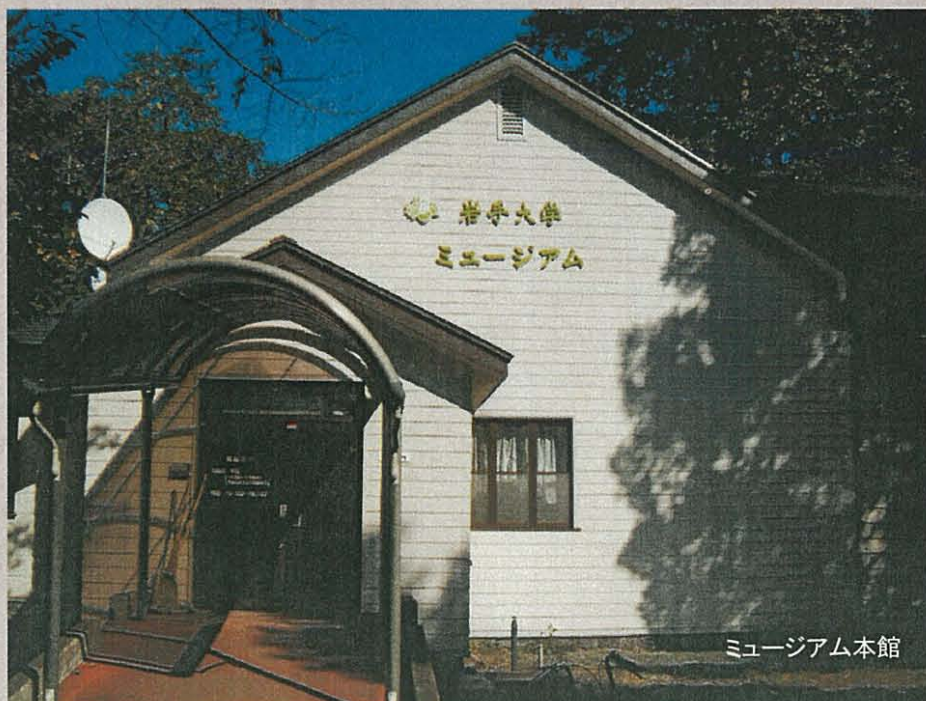




植物園内にある賢治像

まるごとミュージアム

キャンパス内にある
賢治ゆかりの場所ご案内



ミュージアム本館

農業教育資料館



宮澤賢治採取の石の展示



鉱物採集用ハンマー



デュボスク比色計

岩手大学ミュージアム本館

- + 賢治作:花鳥図譜、八月、早池峯山巔のパネルが展示されています。



イリエワニの幼体

賢治に大きな影響を与えた島地大等所有のワニの剥製標本。箱には大正11年に大西英隆医師が島地大等に寄贈し、清岡医学士が届けたという記載されています。

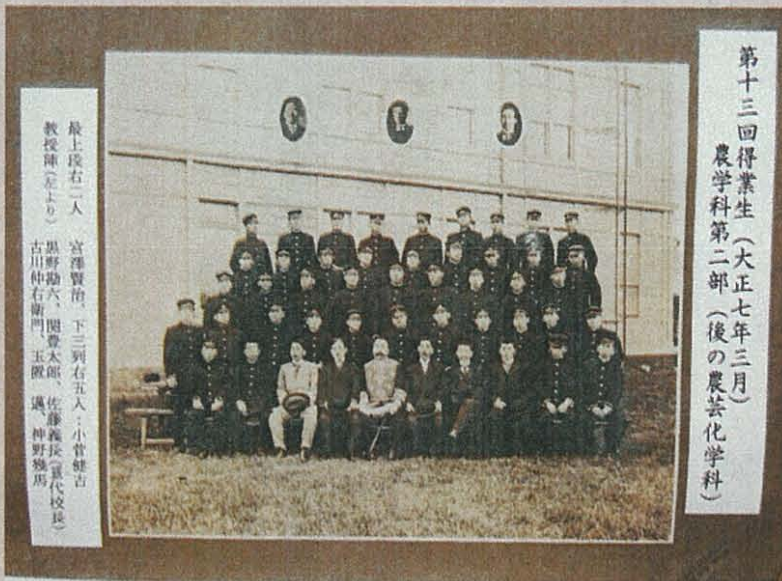


検土杖 土壌を調べます



関豊太郎

賢治の先生



第13回農学科第2部得業生

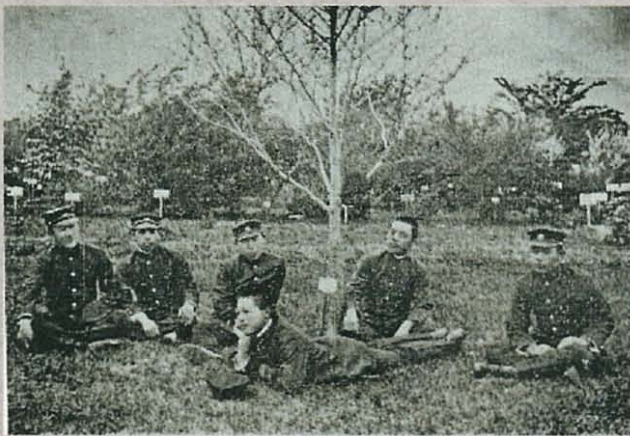
講堂に展示しています

ミニ賢治コーナーで
賢治童話を読むこと
ができます。



自然観察園

+ 賢治と学友の写真碑



→は石碑を示す



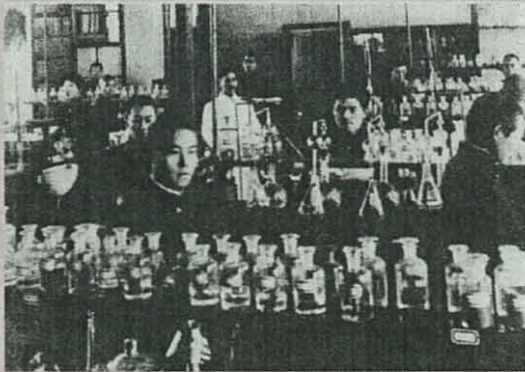
上の写真を焼き付けた石碑が
撮影した場所に設置されています。

農学部附属植物園

+ 賢治短歌

それぞれの樹木の前に短歌の解説看板が立っています。

- あはれこは 人にむかえるころなり ひのきよまことなれはなにぞや
× 「みふゆのひのき」(大正6年2月中)「あざりあ」第1号 ヒノキ
- あさひふる はくうんぼくの花に来て 黒きすがるら しべを噛みあり
× 「歌稿[B]」519歌 ハクウンボク
- 六月の ブンゼン燈のよはほのほ はなれて見やる ぶなのひらめき
× 「歌稿[B]」516歌 ブナ



化学実験室風景 ブナ

後ろに賢治が写っています。



ハクウンボク



農芸化学学校舎跡の碑

「宮澤賢治ここに学ぶ 1915-1918」
と彫られています。



自啓寮跡

賢治は南寮9号室にいました。

構内



ポランの広場 農業教育資料館裏



ハナキササゲ

農学部1号館前



日時計

チェロと譜面台をイメージしています
農業教育資料館裏「ポランの広場内」